

Contexte

Les jeunes et les femmes, connaissent des insécurités quotidiennes et des violences criminelles, politiques, économiques, structurelles et violences basées sur le genre, combinées à la peur et à l'intimidation.

Cette peur (qu'elle soit réelle ou imaginée) est alimentée par trois causes profondes:

➡ Une rupture de confiance entre les citoyens se traduisant par la méfiance, surtout en période de bouleversement politique et ainsi une rupture de confiance entre Les citoyens et le gouvernement sur le rôle de l'État pour garantir la sécurité à tous.

➡ L'instrumentalisation de la jeunesse à des fins politiques, réduisant son potentiel pour contribuer à la paix et à la sécurité ; et

➡ L'absence de processus légitimes pour traiter le passé et rompre la culture de l'impunité.

Pays: BURUNDI

Thème: Réconciliation et justice transitionnelle

Donateur: Ministère des affaires étrangères des pays bas

Durée: 2016-2020

Budget: 6 millions d'euros

Notre raison d'être

Contribuer à la réduction de la violence, l'instabilité, et la migration forcée auxquelles font face les Burundais.

Où sommes-nous?

CIBITOKÉ (Mabayi, Rugombo et Mugina)

MUYINGA (Buhinyuza, Gasorwe, Butihinda, Muyinga et Giteranyi)

BUJUMBURA RURAL (Nyabiraba, Kabezi, Kanyosha, et Mutambu)



Présence du consortium et de ses partenaires au Burundi

OXFAM : BPLTP-OAP-CNIDH-ERB

CARE International: MIPAREC-Abatangamuco- RLB

Impunity Watch: MIPAREC-THARS

Critères de sélection des collines

➡ Zones les plus touchées par les conflits du passé.

➡ Les collines voisines des sites des déplacés

➡ Les collines avec beaucoup de rapatriés

➡ Les collines avec une densité élevée de la population

Population Ciblée



210.000 habitants vivant dans 70 communautés ciblées



90.000 femmes vulnérables à la violence et à l'insécurité.



70.000 Jeunes vulnérables à la violence et à l'insécurité.



5250 personnes présentant un risque d'être engagées dans des relations abusives

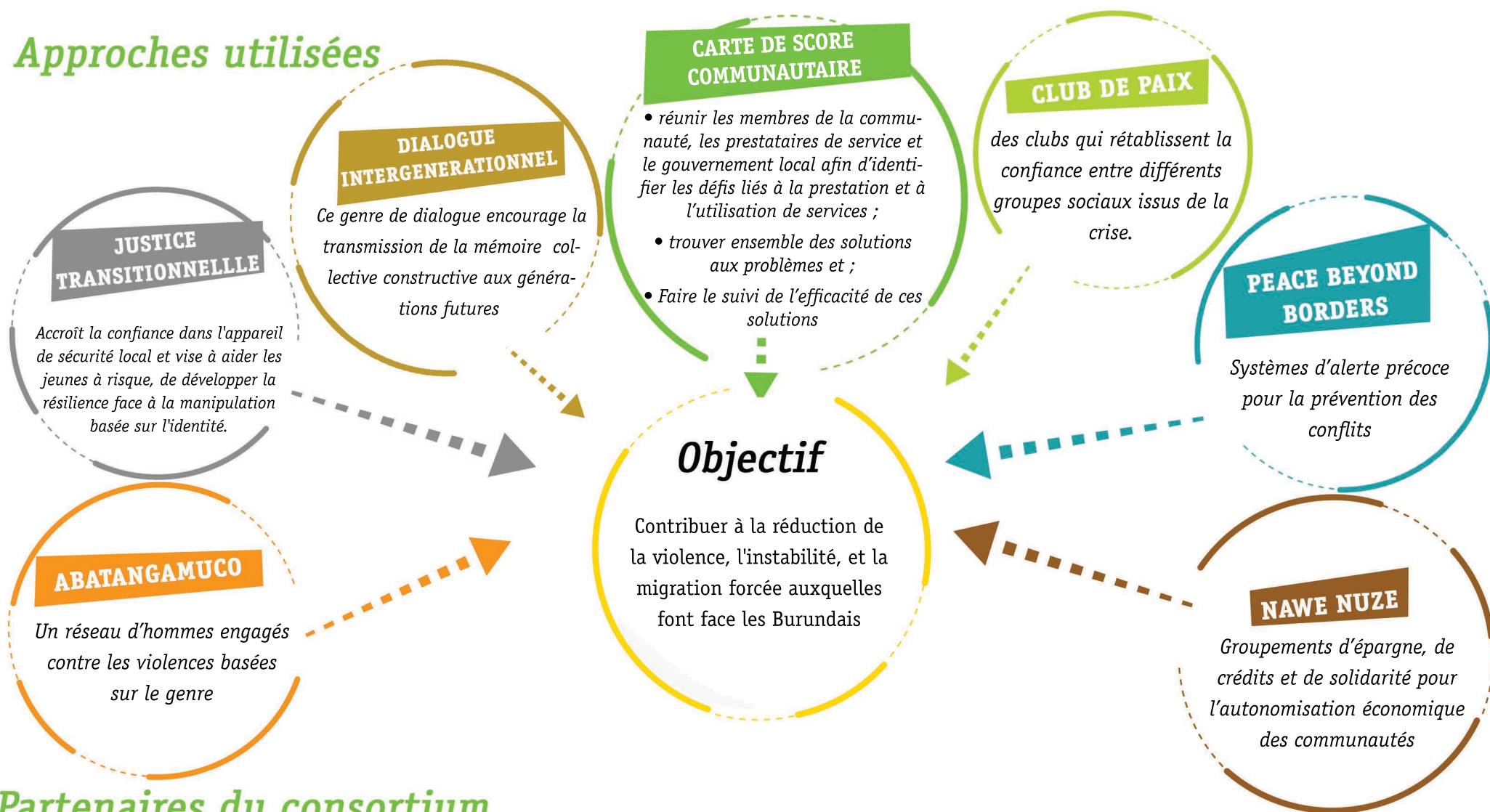


1750 membres de 70 structures communautaires actifs dans 70 collines ciblées



180 autorités locales venant de 70 collines et de 12 communes, qui accompagneront la mise en place des plans de Paix et de sécurité.

Approches utilisées



Partenaires du consortium

⇒ **Ministère pour la Paix et Réconciliation Sous la Croix (MIPAREC), Organisation d'Appui à l'Auto Promotion (OAP):** Organisations de rétablissement et de maintien de la paix

⇒ **Commission nationale indépendante des droits de la personne (CNIDH):** Cette institution mandatée par le gouvernement a la mission et un espace considérable pour surveiller, faire rapport et traiter les cas de violations des droits de l'homme.

⇒ **Burundi Leadership Training Programme (BLTP):** Le BLTP est responsable de l'engagement avec les leaders des partis politiques (et leurs ailes de jeunes) pour le dialogue.

⇒ **Radio la Benevolencija (RLB):** développement de contenu, production et diffusion de programmes de radio sur la réconciliation et pour la jeunesse

⇒ **ABATANGAMUCO:** structure communautaire pour prévenir et réagir à la violence sexuelle basée sur le genre.

⇒ **Trauma Healing and Reconciliation Services (THARS):** THARS favorise la guérison et la réconciliation post-guerre au Burundi grâce au travail des praticiens psychosociaux et des pacifistes.